

# Release Days Scia Engineer 14 **New** Scia Design Forms 5.1 **New**



Vážení stavební inženýři,  
pozývame Vás na prezentáciu programu **Scia Engineer 14** a **Scia Design Forms 5.1**.  
Prečo „Expanding Design“ ? Lebo verzia **Scia Engineer 14** prináša zásadné inovácie :

- **New Concrete Design** - nové, rýchle a prehľadné posudky betónu
- **Open Design** - integrované posudky Scia Design Forms do Scia Engineer
- **Greater Speed** - vyššia rýchlosť vďaka viacvláknovej technológii post-procesorov
- **Detailed Results** - nové prehľadné výsledky na konštrukcii (prúty, dosky, škrupiny)

**Termín a miesto (zaškrtnite):**

27. mája 2014  Hotel Yasmin, sála Yasmin II, Košice
28. mája 2014  RK SKSI, zasadačka, Žilina
29. mája 2014  Hotel Holiday Inn, Hala 1, Bratislava

V prípade Vášho záujmu nám prosím zašlite vyplnenú prihlášku e-mailom na adresu [drusova@scia.sk](mailto:drusova@scia.sk)  
**najneskôr však do 20.5.2014.**

Vzhľadom na rezervovaný počet miest považujte prosím prihlášku za záväznú.

**Prezentácia je bezplatná.**

## Program :

### 09:00 - 09:30 Predstavenie noviniek Scia Engineer 14 a SciaDesignForms 5.1

**Scia Engineer 14** - nové prostredie programu, Engineering Report - šablóny dokumentu, rozšírenie Soilinu, nový automatický generátor siete, opravy singularít, návrhové skupiny, generátor seizmických kombinácií, nové rýchle a prehľadné posudky betónu, spriahnuté konštrukcie, požiarne odolnosť OK, spoje, Open Checks - integrované posudky založené na technológii Scia Design Forms, výsledky 3D...

**Scia Design Forms 5.1** - nové možnosti, ďalšie NA, rozšírené formuláre a nové šablóny pre Geotechniku, Pilóty, Spriahnuté nosníky, Únavu a nový samostatný **Scia Concrete Section 2.0**

### 09:30 - 10:30 Prehľad noviniek Scia Engineer 14 - I. časť

- nové typy a triky pre modelovanie a navrhovanie prútovej konštrukcie
- vylepšený posudok oceľových prútov a spriahnutých nosníkov
- nové výsledky metódy konečných prvkov a práca s nimi

### 10:30 - 10:50 Prestávka s občerstvením

### 10:50 - 11:50 Prehľad noviniek Scia Engineer 14 - II. časť

- nové typy a triky pre výpočet doskostenovej konštrukcie
- rýchly a prehľadný posudok železobetónového prierezu
- ďalšie vylepšenia Engineering reportu a výstupov dokumentu

### 11:50 - 12:15 Prehľad noviniek Scia Design Forms 5.1

- zoznámenie sa s novými formulármi výpočtov
- ukážka práce s Open Checks (prepojenie Design Forms a Scia Engineer)

### 12:15 - 12:30 Diskusia

**Prednášajúci :** Ing. Milan Hric, PhD. a Ing. Jiří Podval

Názov firmy :

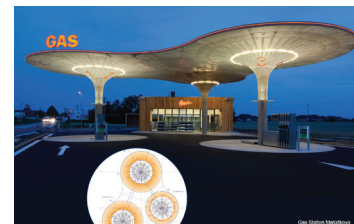
Meno : .....

Adresa : .....

Telefón : .....

E-mail : .....

Mená ďalších účastníkov : .....



Kružková tuhosť a krivosť pre celkové zaťaženie

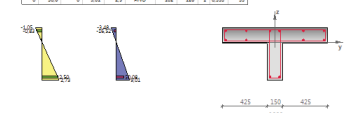
mu = 0.02 MPa  
mu\_T = 0.01 MPa - 2.0 MPa - 1.0 MPa - 1.0 MPa - 1.0 MPa

#### Prierezové charakteristiky

Type ťaženia	lx [m]	ly [m]	A [m²]	Ix [m⁴]	Iy [m⁴]	Ixy [m⁴]	Wlx [m³]	Wly [m³]	Wlxy [m³]
Lineárny	0.2121	0.2121	0.001	1.2272E-08	0.0000	0.0000	0.0000	0.0000	0.0000
Neprávný	1.2492	0.2121	0.022	1.8497E-07	0.0000	0.0000	0.0000	0.0000	0.0000
Neprávný	0	0.2121	0.000	0.0000	1.2272E-08	0.0000	0.0000	0.0000	0.0000

#### Posudok napätia v betóne a výpočet síl na medzi vzniku trhliny

Mu	Mu,cr	Mu,cr	Mu,cr	Fu,cr	Prierez	Mu	Mu	xi	xi	xi
[MPa]	[MPa]	[MPa]	[MPa]	[MPa]	[MPa]	[MPa]	[MPa]	[MPa]	[MPa]	[MPa]
0	0.042	0	0.042	2.8	ANO	145	148	0.1	0.1	0.1



#### Tuhosť

Type ťaženia	lx [m]	ly [m]	Ix [m⁴]	Iy [m⁴]	Ixy [m⁴]
Lineárny	0.2121	0.2121	1.2272E-08	0.0000	0.0000
Neprávný	1.2492	0.2121	1.8497E-07	0.0000	0.0000
Neprávný	0	0.2121	0.0000	1.2272E-08	0.0000

#### Krivosť

Type ťaženia	lx [m]	ly [m]	Ix [m⁴]	Iy [m⁴]	Ixy [m⁴]
Lineárny	0.2121	0.2121	1.2272E-08	0.0000	0.0000
Neprávný	1.2492	0.2121	1.8497E-07	0.0000	0.0000
Neprávný	0	0.2121	0.0000	1.2272E-08	0.0000

#### Diagonálna tuhosť a krivosť pre celkové zaťaženie

mu = 0.02 MPa  
mu\_T = 0.01 MPa - 2.0 MPa - 1.0 MPa - 1.0 MPa - 1.0 MPa

#### Prierezové charakteristiky

Type ťaženia	lx [m]	ly [m]	A [m²]	Ix [m⁴]	Iy [m⁴]	Ixy [m⁴]	Wlx [m³]	Wly [m³]	Wlxy [m³]
Lineárny	0.2121	0.2121	0.001	1.2272E-08	0.0000	0.0000	0.0000	0.0000	0.0000
Neprávný	1.2492	0.2121	0.022	1.8497E-07	0.0000	0.0000	0.0000	0.0000	0.0000
Neprávný	0	0.2121	0.000	0.0000	1.2272E-08	0.0000	0.0000	0.0000	0.0000

Mu	Mu,cr	Mu,cr	Mu,cr	Fu,cr	Prierez	Mu	Mu	xi	xi	xi
[MPa]	[MPa]	[MPa]	[MPa]	[MPa]	[MPa]	[MPa]	[MPa]	[MPa]	[MPa]	[MPa]
0	0.042	0	0.042	2.8	ANO	145	148	0.1	0.1	0.1

