

NOVINKY VE SCIA ENGINEER 21

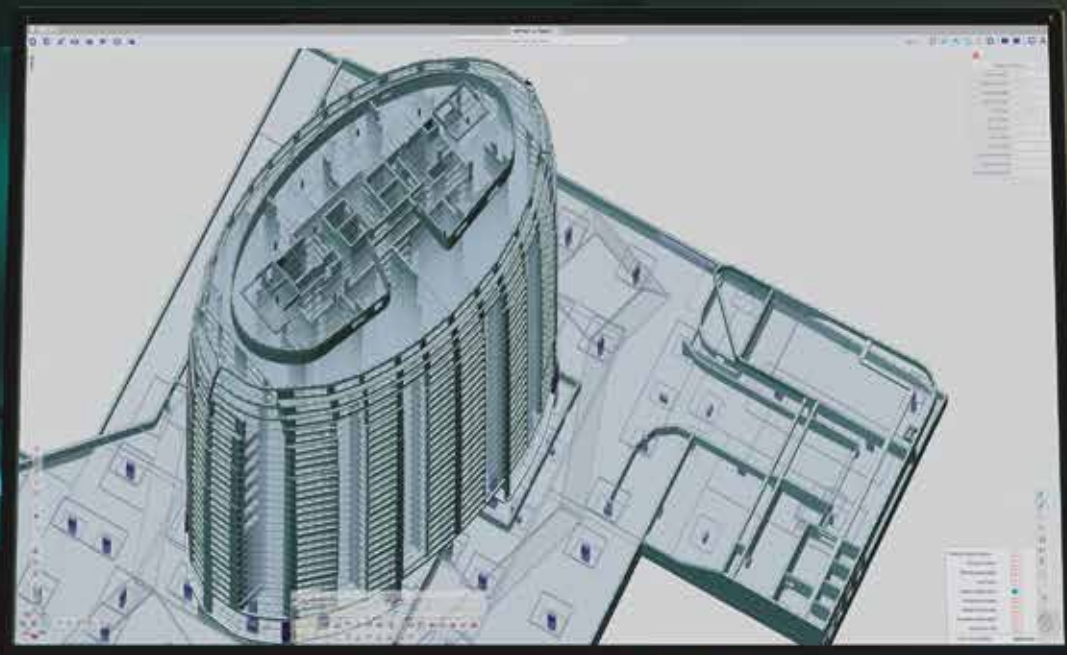
REDEFINED, REIMAGINED, REVOLUTIONISED.

SCIA ENGINEER 21 znamená obrovský skok vpřed v návrhu software pro statiky.

Zapomeňte na nepřehledné a přeplněné nabídky, pevné postupy, omezené možnosti přizpůsobení a malý pracovní prostor. SCIA Engineer přináší nové, revoluční uživatelské prostředí vyznačující se prvotřídní ergonomií, je snadno přizpůsobitelné tak, aby plně vyhovovalo vašemu stylu práce.

Přispíváme ke zrychlení a usnadnění vaší práce.

VÍTEJTE V BUDOUCNOSTI



✓ BEZKONKURENČNÍ EFEKTIVITA

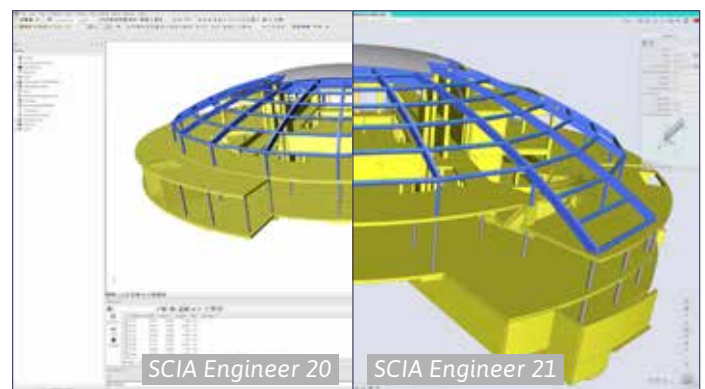
Nové, revoluční uživatelské prostředí pracuje v dokonalé harmonii se statikem. Méně klepnutí myši u téměř každého úkonu. S pomocí SCIA Spotlight okamžitě najdete nástroje a funkce, které potřebujete. Díky tomu získáte více času na vlastní statiku nebo na jiné věci, které máte rádi!

✓ PRVOTŘÍDNÍ ERGONOMIE

Celková proměna pracovní plochy vám dovoluje maximálně využít téměř 100% plochy obrazovky s projektem na centrálním jevišti. Stop nepřehledným nabídkám. Pouze chytrá pracoviště a uspořádané, ergonomické nástrojové lišty se **všemi klíčovými, denně používanými funkcemi** vždy po ruce.

✓ OKAMŽITÉ PŘIZPŮSOBNÍ

Maximální zvýšení produktivity práce díky okamžitému přizpůsobení pracovní plochy SCIA Engineer, které provádíte jako součást standardní práce. Vystavte si nejčastěji používané nástroje do popředí a potlačte ty, které využíváte jen zřídka. Nyní je to vaše pracovní prostředí!



Díky zvýšené produktivitě ušetříte hodinu času denně.

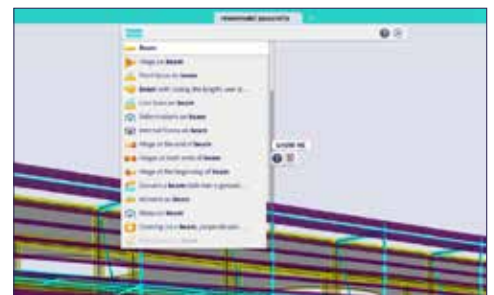
TRANSFORMOVANÉ UŽIVATELSKÉ PROSTŘEDÍ

Maximalizovaná pracovní plocha

- pro práci s modelem máte nyní k dispozici skoro 100 % obrazovky
- zobrazení již nemusíte měnit tak často
- snadněji se soustředíte na vlastní práci; šance, že něco přehlédnete, je nyní nižší
- méně změn zobrazení znamená lepší ergonomiku a šetří váš čas

SCIA Spotlight

- přímý přístup ke všem funkcím SCIA Engineer - prostě začněte psát
- SCIA Spotlight vám také nabídne příbuzné funkce a příkazy
- klávesové zkratky si přiřadíte přímo ve výsledku vyhledávání
- SCIA Spotlight odstraňuje časově náročné procházení nabídek při vyhledávání málo využívaných funkcí a ušetří vám až 80 % času

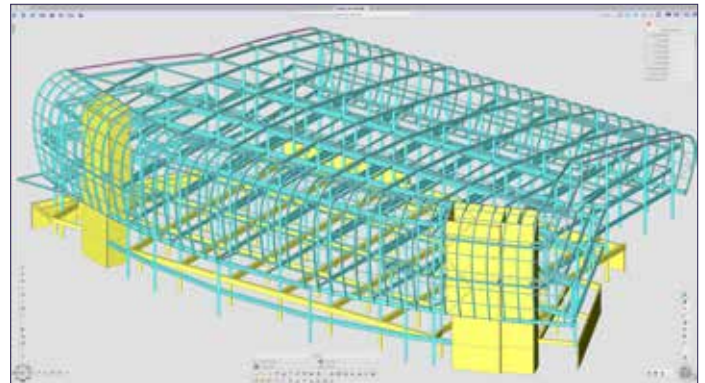


Chytrá pracoviště a akční nástrojová lišta

- snadné přepínání pracovišť (konstrukce, výsledky, beton, ocel,...) pomáhá udržet vaši pracovní plochu přehlednou a uspořádanou
- akční nástrojová lišta vám zpřístupní najednou 2 pracoviště (např. konstrukce a zatížení nebo výsledky a beton apod) a tím ušetří až 30 % času v případech, kdy musíte ve vašem pracovním postupu iterovat
- čas strávený nad úpravami modelu je zkrácen o 50 %

Okamžité přizpůsobení

- přizpůsobení pracovní plochy je nyní součástí běžného postupu, ne samostatná akce
- kdykoliv chcete přesunout ikonu na jinou lištu, prostě to udělejte
- klávesové zkratky můžete přiřadit při procházení nabídky nebo při procházení výsledků vyhledávání ve SCIA Spotlight - stačí klepnout a napsat novou zkratku
- oblíbené a často využívané funkce si můžete dát na svoji vlastní lištu
- je to nyní vaše pracoviště a pokud chcete, můžete ho snadno sdílet s celým týmem



Pokročilý nástroj pro výběry

- po vybrání jakékoli entity získáváte také přístup ke všem přidruženým entitám - vyberte nosník a můžete upravovat také jeho uzly, zatížení, klouby, vrstvy a další parametry
- aktuální výběr lze rozšířit nebo izolovat a tak vytvářet i složité výběry pomocí několika málo klepnutí
- nový přístup ušetří až 50 % vašeho času
- tvorba složitých výběrů je tak 2-krát rychlejší

Snadno se naučí

- úvodní zaškolení vás provede novým uživatelským prostředím
- SCIA Spotlight najde obratem kterýkoli příkaz
- SCIA Spotlight nabízí také příbuzné a podobné příkazy a pomáhá vám tak rychle se s programem seznámit
- běžné funkce máte hned po ruce, zatímco funkce volané málokdy jsou odsunuty do pozadí



NUMERICKÁ ANALÝZA & VÝSLEDKY

Modifikátory modelu a seismický výpočet

- modifikátory modelu lze nyní používat pro seismické zatěžovací stavy a modální analýzu
- snadné ověření vlivu redukce tuhosti na vlastní frekvence

Nová metoda na určení průřezových charakteristik pomocí MKP

- přesný výpočet napětí od smyku, kroucení a deplanace pro průřez jakéhokoli tvaru včetně složených průřezů a průřezů s velkými otvory

NÁVRH OCELOVÝCH PRVKŮ

Výchozí nastavení pro imperfekce prutu

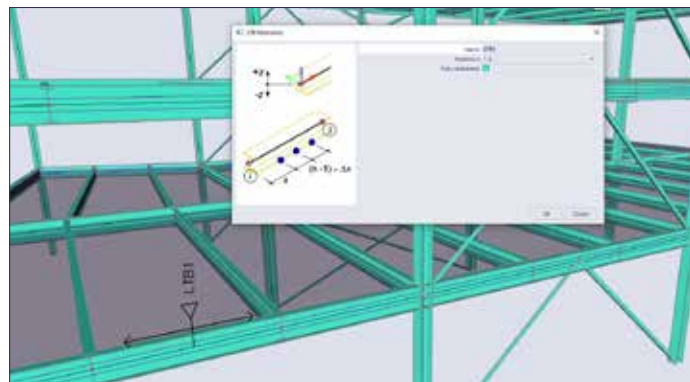
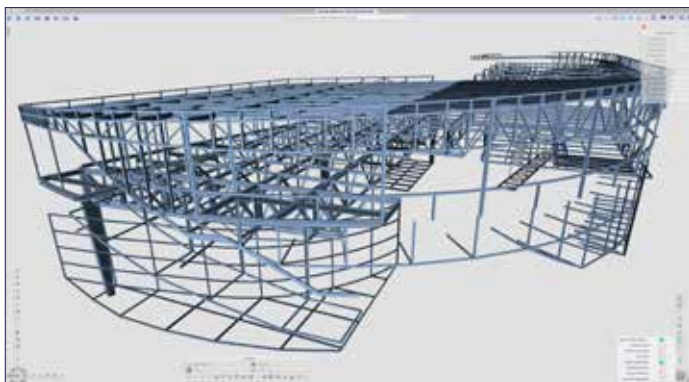
- výchozí nastavení pro imperfekce prutu naleznete nyní v nastavení materiálu
- imperfekce na všech ocelových, dřevěných, spřažených a hliníkových dílcích tak zadáte pomocí několika klepnutí

Vzpěry bránící klopení po celé délce

- nyní lze definovat zábrany klopení po celé délce dílce
- je-li dílci bráněno v klopení po celé délce, je posudek klopení vynechán

Úprava kategorie E pro Francii

- podpora nejnovějších pravidel pro zatížení kategorie E
- při výpočtu podle francouzské národní přílohy můžete nyní volit kategorie E1 nebo E2(a,b,c)



Součinitel využití η

- implementace projektu SEMI-COMP+ n° RFS2-CT-2010-00023 je nyní rozšířena o součinitel využití η
- to umožňuje použít méně konzervativní třídu průřezu pro posudky stability podle EC3 a dosáhnout tak často i výrazných úspor materiálu
- posudek stability použije třídu průřezu s nejvyšším využitím (namísto nejvyšší třídy z celého průřezu)

NÁVRH BETONOVÝCH KONSTRUKCÍ

Normově závislé průhyby

- posudek dlouhodobých průhybů nyní zohledňuje také smršťování
- volitelné ruční zadání zatěžovacích kombinací pro dotvarování a okamžitý průhyb
- možnost volby mezi standardním (stručným) a podrobným výstupem

EASY (snadný) beton

- sjednocené nastavení všech parametrů pro betonové posudky v jednom přehledném dialogu
- přehledné zadání počátečních průměrů pro návrh výztuže
- rychlá úprava předpokládané výztuže přímo v panelu vlastností
- výpočet návrhu výztuže ve 2D dílcích je nyní o 50 % rychlejší
- přehlednější grafické zobrazení nutné plochy výztuže se špičkami automaticky eliminovanými z palety

