

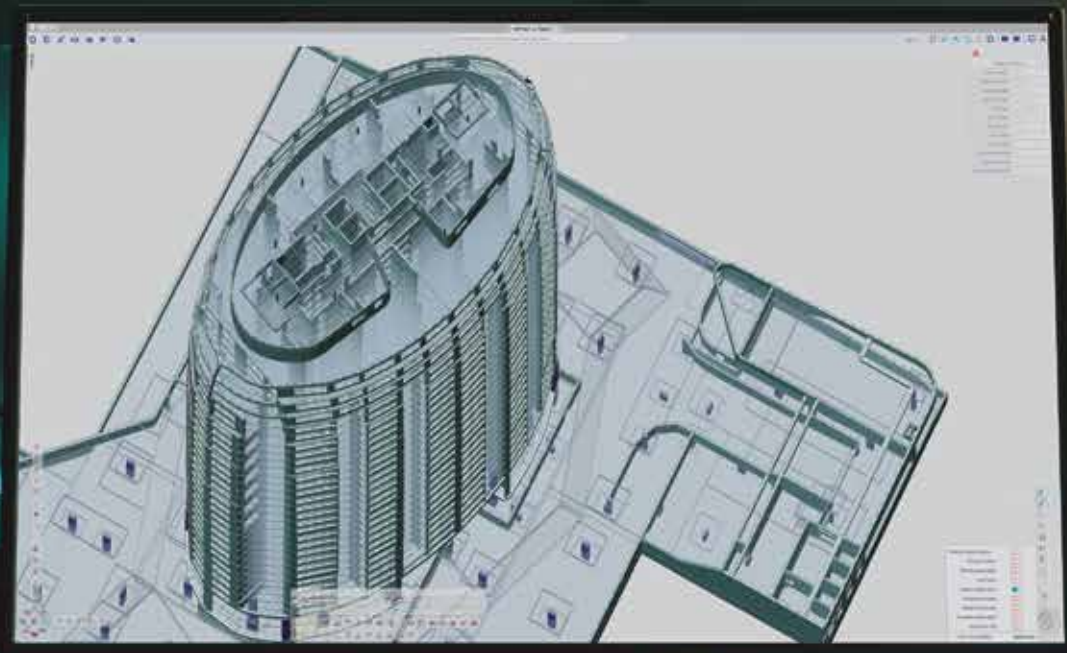
NOUVEAUTÉS DE SCIA ENGINEER 21

REDÉFINI, RÉIMAGINÉ, RECRÉÉ.

SCIA ENGINEER 21 constitue un pas de géant en matière de conception de logiciels de calcul de structures.

Oubliez l'interface encombrée et envahissante, les flux de travail fixes, la personnalisation limitée et l'espace de travail insuffisant. Scia Engineer 21 propose une nouvelle interface révolutionnaire dotée d'une ergonomie de pointe et offrant des gains d'efficacité inégalée. Elle peut facilement être personnalisée pour s'adapter à votre façon de travailler. **Elle vous permet de concevoir plus rapidement et plus naturellement.**

BIENVENUE DANS LE FUTUR



✓ UNE EFFICACITÉ INÉGALÉE

La nouvelle interface révolutionnaire fonctionnant en parfaite harmonie avec l'ingénieur structure : Vous utilisez moins de clics pour chacune des tâches. Grâce à SCIA Spotlight, vous trouvez instantanément les outils et les fonctions dont vous avez besoin. Tout ceci signifie que vous pouvez consacrer **plus de temps à vos tâches d'ingénierie, ou à d'autres activités qui vous plaisent !**

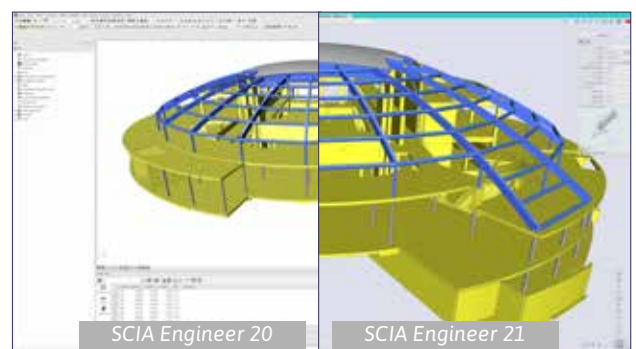
✓ UNE ERGONOMIE DE POINTE

Une transformation totale de l'espace de travail qui vous permet d'utiliser presque 100 % de l'écran, en mettant le projet au centre de la scène. Finis les menus encombrés. Simplement des fonctions intelligentes et des barres d'outils épurées, **avec toutes les fonctions clés que vous utilisez au quotidien à portée de main.**

✓ PERSONNALISATION À LA DEMANDE

Bénéficiez d'un avantage maximal en termes de productivité grâce à la personnalisation de votre espace de travail qui peut se faire à tout moment. Conservez à l'écran les outils que vous utilisez le plus, masquez ceux que vous n'utilisez pas. **Cet espace de travail est le vôtre maintenant !**

Nous optimisons votre productivité, ce qui vous fera gagner au moins une heure, chaque jour.



INTERFACE REPENSÉE

Espace de travail optimisé

- la zone du modèle occupe désormais près de **100 % de l'espace de l'écran**
- plus besoin de zoomer et dézoomer à tout bout de champ
- le fait de se concentrer plus facilement sur les tâches d'ingénierie réduit le risque de faire des erreurs
- le nombre réduit de réglages de l'affichage permet de gagner un temps précieux et améliore l'ergonomie

SCIA Spotlight

- accès direct à n'importe quelle fonction SCIA Engineer – commencez simplement à taper dans la ligne de commande
- SCIA Spotlight suggère également toutes les fonctions et commandes connexes
- les raccourcis clavier peuvent être attribués directement depuis la liste des résultats de recherche
- SCIA Spotlight élimine la navigation fastidieuse dans les menus lors de la recherche d'une fonction rarement utilisée, **ce qui vous fait gagner jusqu'à 80 % de votre temps**

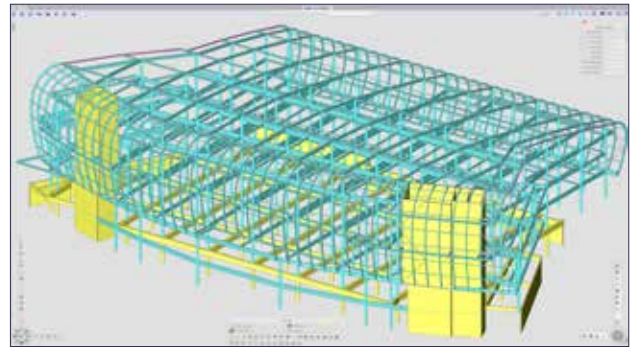


Postes de travail et outils de processus intelligents

- le contrôle facile des menus accessibles (structure, résultats, béton, acier, etc.) permet de garder l'espace de travail propre et ordonné
- les outils de processus vous permettent d'accéder simultanément à deux menus (par exemple, structure et charges ou résultats et béton), ce qui **vous fait gagner environ 30 % de temps précieux** lorsque des itérations dans le flux de travail sont nécessaires
- **réduction de 50 %** du temps consacré aux modifications du modèle

Personnalisation en temps réel

- la personnalisation fait désormais **partie d'un flux de travail standard**, et non plus d'une tâche distincte
- lorsque vous souhaitez déplacer une icône vers une autre barre d'outils, il vous suffit de glisser l'icône en question
- des raccourcis clavier peuvent être attribués lors de la navigation dans le menu ou de la lecture des résultats de recherche dans SCIA Spotlight – en un clic, un nouveau raccourci est défini
- les commandes populaires et fréquemment utilisées peuvent être regroupées dans une barre d'outils « Favoris »
- **c'est votre espace de travail maintenant**, et il peut aussi être facilement partagé avec votre équipe



Outils de sélection avancés

- la sélection d'une entité permet également d'accéder directement à toutes les entités associées - sélectionnez une poutre et vous pourrez également modifier ses nœuds, ses charges, ses rotules, ses calques et d'autres paramètres
- étendez ou isolez la sélection actuelle pour créer des sélections même complexes en quelques clics seulement
- la nouvelle approche permet d'économiser jusqu'à **50 % des clics** précédemment nécessaires
- la réalisation de sélections complexes est désormais **2 fois plus rapide**

Apprentissage facile

- le tutoriel de prise en main vous guide dans votre nouvel environnement
- SCIA Spotlight trouve immédiatement pour vous la commande que vous recherchez
- SCIA Spotlight offre également des fonctionnalités connexes vous permettant d'apprendre au fur et à mesure
- les fonctions courantes sont à portée de main, tandis que les fonctions spéciales et rarement utilisées ne gênent pas votre vue



ANALYSE ET RÉSULTATS

Modificateurs de modèles pour le calcul modal et sismique

- les modificateurs de modèle peuvent désormais être utilisés pour les cas de charge sismique et le calcul modal
- vérification facile de l'impact de la réduction de la rigidité sur les fréquences propres

Nouvelle méthode pour déterminer les propriétés de section au moyen de la méthode des éléments finis

- calcul complet des contraintes de cisaillement, de torsion et de gauchissement pour toute forme de section droite, y compris les sections composées et les sections avec de grandes ouvertures

CONCEPTION ACIER

Valeurs par défaut de courbure initiale

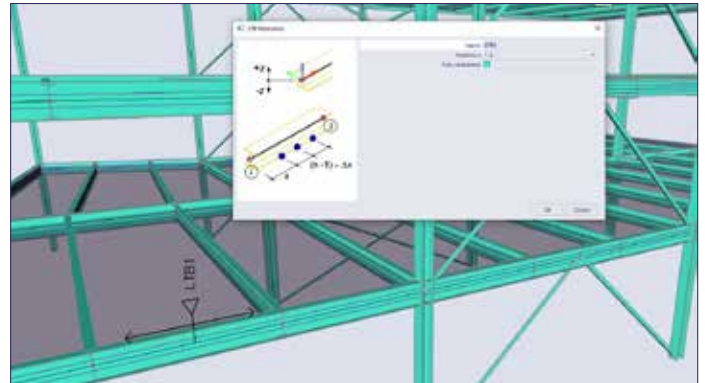
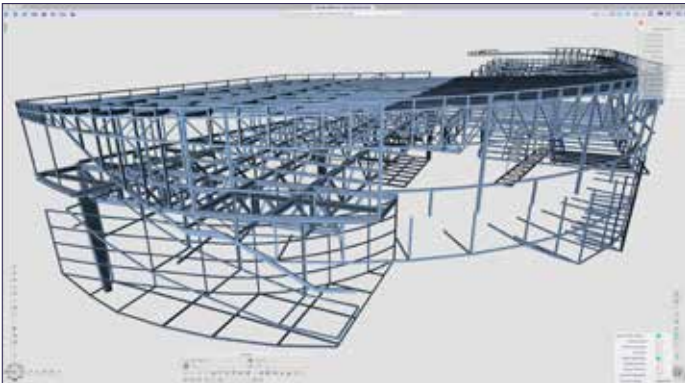
- les paramètres par défaut des courbures initiales se trouvent désormais dans la configuration du matériau
- les courbures de tous vos éléments en acier, en bois, en mixte et en aluminium peuvent ainsi être saisies en quelques clics

Contraintes de déversement sur la longueur complète

- il est désormais possible de définir des contraintes de déversement sur toute la longueur d'un élément
- si un élément est entièrement maintenu, le contrôle de déversement est ignoré

Adaptation Cat E pour la France

- prise en charge des dernières nouvelles règles pour le chargement de la catégorie E
- il est désormais possible de sélectionner la catégorie de chargement E1 ou E2(a,b,c) lors de l'utilisation de l'AN pour la France



Coefficient d'utilisation η

- la mise en œuvre du projet de valorisation SEMI-COMP+ n° RFS2-CT-2010-00023 est maintenant étendue par le coefficient d'utilisation η
- cela permet d'utiliser des classes de sections moins conservatrices pour les contrôles de stabilité EC3, ce qui conduit à des économies de matériaux importants
- le contrôle de stabilité utilise la classe de la section qui a le coefficient d'utilisation le plus élevé (au lieu de la classe la plus élevée le long de l'élément)

CONCEPTION DU BÉTON

Déformations relatives à la norme

- le contrôle des flèches à long terme tient désormais compte du retrait
- saisie manuelle facultative des combinaisons de charges pour le fluage et la flèche immédiate
- possibilité de basculer entre une sortie standard (brève) et une sortie détaillée

Menu Béton

- configuration béton unifiée et unique avec toutes les options et tous les paramètres dans une boîte de dialogue claire et personnalisable
- saisie transparente du diamètre initial pour le dimensionnement du ferrailage
- modification rapide du ferrailage fourni, accessible directement à partir du panneau de propriétés
- calcul 50 % plus rapide pour le dimensionnement du ferrailage dans les éléments 2D
- amélioration de la représentation graphique du ferrailage requis, les valeurs maximales étant automatiquement éliminées de la palette

