

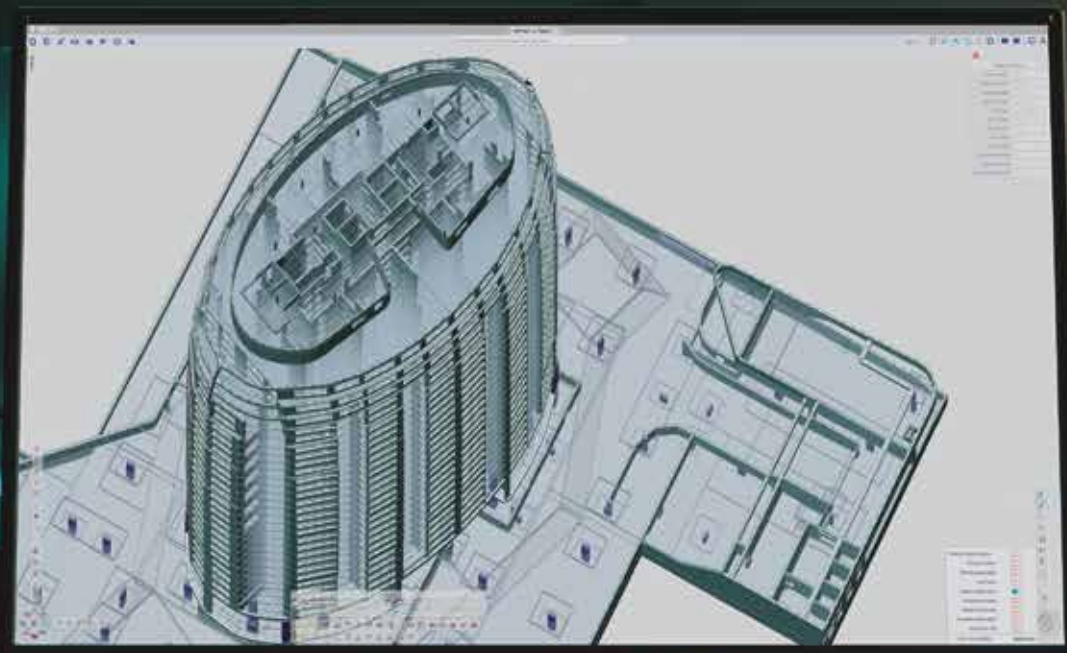
NIEUW IN SCIA ENGINEER 21

NIEUWE GRENZEN, NIEUWE VISIES, NIEUWE PERSPECTIEVEN.
SCIA ENGINEER 21 is een enorme sprong voorwaarts voor bouwkundige software.

Vergeet rommelige en onoverzichtelijke interfaces, starre workflows, beperkte flexibiliteit en krappe werkruimte. SCIA Engineer 21 komt met een revolutionaire nieuwe interface met toonaangevende ergonomie en ongeëvenaarde efficiëntie, die je eenvoudig aanpast aan jouw manier van werken.

Je werk wordt sneller en makkelijker.

WELKOM IN DE TOEKOMST



✓ ONGEËVENAARDE EFFICIËNTIE

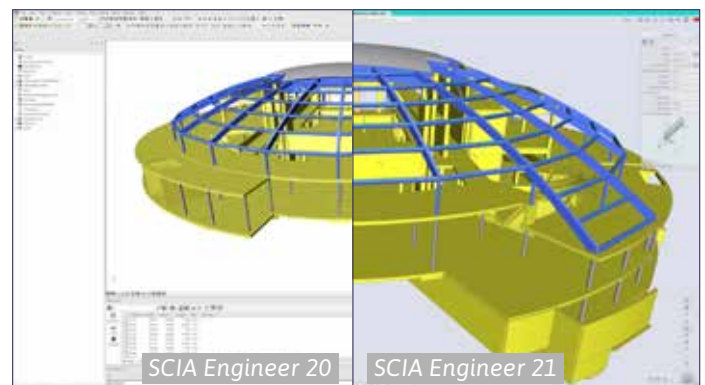
De nieuwe interface werkt perfect samen met de bouwkundig ingenieur. Je voert nagenoeg elke taak uit met minder muisklikken. Met SCIA Spotlight vind je meteen de tools en functies die je zoekt. Dit betekent **meer tijd voor het echte werk of voor andere leuke bezigheden!**

✓ TOONAANGEVENDE ERGONOMIE

Dankzij de totale transformatie van de werkruimte wordt het scherm maximaal benut en staat het project volledig centraal. Er zijn geen rommelige menu's meer. Alleen nog maar strakke, ergonomische werkbalken **met hierin de belangrijke functies die je elke dag gebruikt, staan nu permanent binnen handbereik.**

✓ FLEXIBELE AANPASSINGEN

Optimaliseer je productiviteit door de werkruimte van SCIA Engineer naar je eigen wensen aan te passen: haal de tools die je het meest gebruikt naar voren en verberg de minder belangrijke tools. **Maak er je eigen werkruimte van!**



We halen alles uit je productiviteit waardoor je minstens één uur bespaart, elke dag weer.

VERNIEUWDE INTERFACE

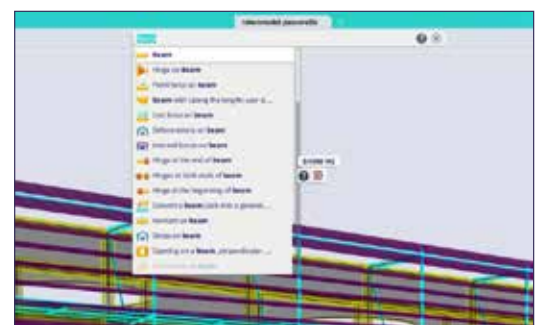
Maximale werkruimte

- Het modelgebied beslaat nu bijna **100% van het scherm.**
- Je hoeft niet meer zo vaak in en uit te zoomen.
- Je richt je op jouw bouwkundige taken waardoor er minder kans is op fouten.
- De ergonomie is verbeterd zodat je de weergave minder vaak hoeft aan te passen. Hierdoor bespaar je kostbare tijd.

SCIA Spotlight

- Je krijgt direct toegang tot alle SCIA Engineer-functies zodra je begint te typen.
- SCIA Spotlight geeft suggesties voor alle gerelateerde functies en commando's.
- Stel jouw eigen sneltoetsen in binnen de lijst met zoekresultaten.
- Het tijdrovend doorbladeren van menu's om een functie te zoeken die je weinig gebruikt, behoort met SCIA Spotlight tot het verleden.

Zo bespaar je tot 80% van je tijd.

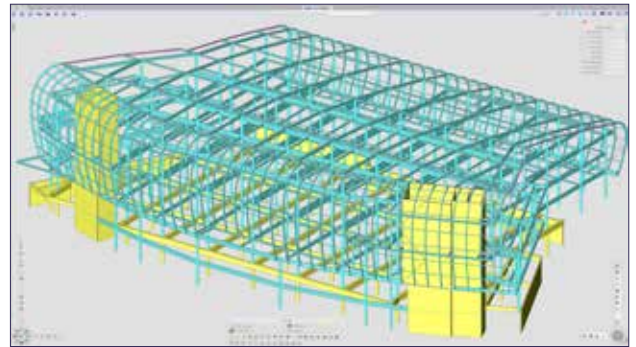


Slimme workstations en proceswerkbalk

- Beheer eenvoudig welke workstations (structuur, resultaten, staal, enzovoort) toegankelijk zijn om je werkruimte overzichtelijk te houden.
- Met de proceswerkbalk open je twee workstations tegelijkertijd (bijvoorbeeld structuur en belastingen of resultaten en beton). Dit **bespaart tot 30% van je kostbare tijd** bij iteraties in de workflow.
- Het kost **50% minder tijd** om een model aan te passen.

Realtime aanpassingen

- Aanpassingen doorvoeren is nu **onderdeel van een standaardworkflow** en niet meer een afzonderlijke taak.
- Wil je een pictogram naar een andere werkbalk verplaatsen? Gewoon doen!
- Je wijst sneltoetsen toe terwijl je door het menu bladert of als je de zoekresultaten van SCIA Spotlight bekijkt. Eén keer klikken en de nieuwe sneltoets is klaar.
- Groepeer populaire en veelgebruikte commando's op de werkbalk "Favorieten".
- Vanaf nu is dit **jouw eigen werkruimte**, en je kunt deze eenvoudig delen met je team.



Geavanceerde selectietool

- Als je een entiteit selecteert, heb je meteen toegang tot alle gerelateerde entiteiten. Selecteer een ligger en je kunt ook de bijbehorende knooppunten, belastingen, scharnieren, lagen en andere parameters bewerken.
- Breid de huidige selectie uit of isoleer deze om in enkele klikken complexe selecties te maken.
- Deze nieuwe aanpak betekent **50% minder klikken** dan voorheen.
- Complexe selecties worden nu **2x sneller** uitgevoerd.

Eenvoudig te leren

- De introductietutorial laat je kennismaken met de nieuwe omgeving.
- SCIA Spotlight traceert onmiddellijk het commando dat je opzoekt.
- SCIA Spotlight laat daarnaast gerelateerde functies zien zodat je leert terwijl je werkt.
- Algemene functies zijn binnen handbereik terwijl speciale en minder gebruikte functies het overzicht niet belemmeren.



ANALYSE EN RESULTATEN

Modelaanpassingen voor modale en seismische berekening

- Gebruik voortaan modelaanpassingen voor seismische belastingsgevallen en modale berekeningen.
- Het verifiëren van de impact van stijfheidsreductie op de eigenfrequenties verloopt eenvoudig.

Nieuwe methode voor het bepalen van doorsnede-eigenschappen met EEM

- Doe voortaan een correcte berekening van afschuiving, torsie en welvingsspanning voor samengestelde doorsneden en doorsneden met grote openingen.

STAALONTWERP

Standaardwaarden voor boogimperfecties

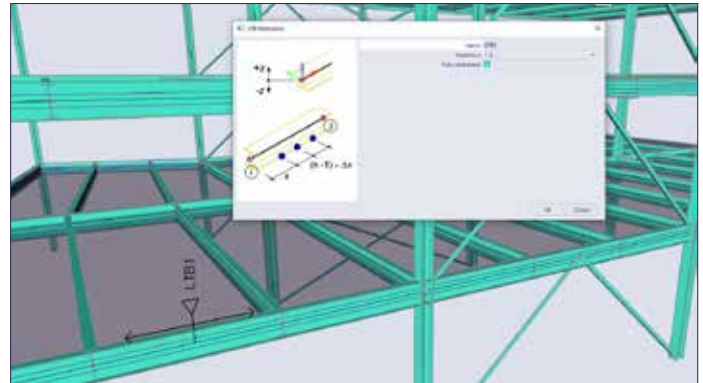
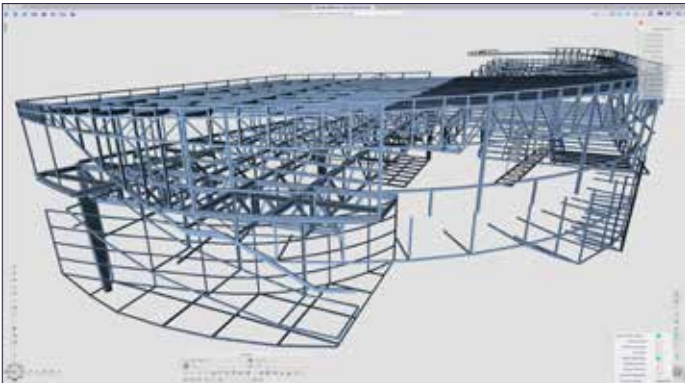
- De materiaalinstellingen bevatten nu standaardinstellingen voor boogimperfecties.
- Invoeren van imperfecties voor alle staal-, hout-, staalbeton-, en aluminium-elementen gebeurt voortaan met enkele klikken.

Kipsteunen over de volledige lengte

- Voer meteen kipsteunen in over de volledige lengte van een element.
- Als een element volledig is gesteund, wordt de kipcontrole overgeslagen.

Cat E-aanpassing voor Frankrijk

- De nieuwste regels van Categorie E-belasting worden ondersteund.
- Het is nu mogelijk om belasting van categorie E1 of E2(a,b,c) te selecteren bij het gebruiken van de nationale bijlage van Frankrijk



Benuttingsfactor η

- De implementatie van het valorisatieproject SEMI-COMP+ n° RFS2-CT-2010-00023 is nu uitgebreid met de benuttingsfactor η .
- Hiermee worden doorgaans minder conservatieve sectieklassen voor de EC3-stabiliteitscontroles gebruikt, wat leidt tot een aanzienlijke materiaalbesparing.
- Stabiliteitscontrole gebruikt de klasse van de sectie met de hoogste benuttingsfactor (in plaats van de hoogste klasse langs het element).

BETONONTWERP

Normafhankelijke doorbuigingen

- Het controleren van lange termijn doorbuigingen houdt nu rekening met krimp.
- Optionele invoer van handmatige belastingscombinaties voor kruip en onmiddellijke doorbuiging.
- Maak je keuze tussen een standaard (korte) en een gedetailleerde uitvoer.

EENVOUDIG beton

- De betoninstellingen staan nu samen in één helder en flexibel dialoogvenster met alle opties en parameters.
- Transparante invoer van de initiële diameter van het wapeningsontwerp.
- De aanwezige wapening wordt snel bewerkt via het direct toegankelijke eigenschappen-venster.
- Het berekenen van het wapeningsontwerp voor 2D-elementen gaat 50% sneller.
- De grafische weergave van benodigde wapening is verbeterd door de piekwaarden automatisch uit het palet te verwijderen.

