



TRAINING

SCIAENGINEER

SCIA ENGINEER - FUNDERINGEN (1/2 DAG)

Omschrijving

Tijdens deze halfdaagse opleiding leert u de principes en het gebruik van **ondergronden en funderingen** in SCIA Engineer toepassen aan de hand van **praktische voorbeelden**. Zowel **startende als meer ervaren gebruikers** zullen antwoord krijgen op vragen zoals:

- wat is de concrete betekenis van de parameters bij een ondergrond?
- hoe modelleer ik een funderingsblok?
- wat is het belang en definitie van een geologisch profiel?
- op welke manier definieer ik een boorprofiel?
- welke controles moet ik uitvoeren op de funderingen?

Welke kennis doet u op?

De gebruiker verwerft inzicht in de toepassingen dankzij duidelijke en stap voor stap geïllustreerde manipulaties van elk van de besproken functionaliteiten.

Aan het einde van de rit heeft u voldoende kennis en vertrouwen opgebouwd om:

- eenvoudig en correct een funderingsblok te modelleren, waarop u de nodige normcontroles (Eurocode 7) uitvoert en interpreteert
- karakteristieken van de ondergrond in te voeren met een klassieke beddingsconstante en een model met niet-lineaire gekoppelde veren
- de grondkarakteristieken extra nauwkeurig te bepalen door een iteratieve methode waarin u de interactie meerekent tussen constructie en ondergrond aan de hand van een zettingsberekening (de Soilin benadering)
- efficiënt een gronddruk en een waterdruk te simuleren aan de hand van geologische profielen en boorgaten

U krijgt de beste ondersteuning en persoonlijke begeleiding, dankzij het werken in een kleine groep van maximaal 8 personen.

Programma

Ondergrond

- toelichting bij de verschillende ondergrond parameters
- het elimineren van trekspanningen in de beddingen (niet-lineair rekenen)

Geologische profielen en boorgaten

- toelichting bij het aanmaken van grondprofielen
- achtergronden bij het genereren van gronddrukken via een geologisch profiel



TRAINING

SCIAENGINEER

Soilin

- theoretische benadering van de berekening van de ondergrond parameters
- vergelijking tussen de klassieke berekening en de geavanceerde toepassing van de Soilin module
- praktische toelichting bij het gebruikte model

Funderingsblokken

- aanmaken en invoer van verschillende types funderingsblokken
- toepassing en uitleg over de uit te voeren controles

Syllabus & Hand-outs

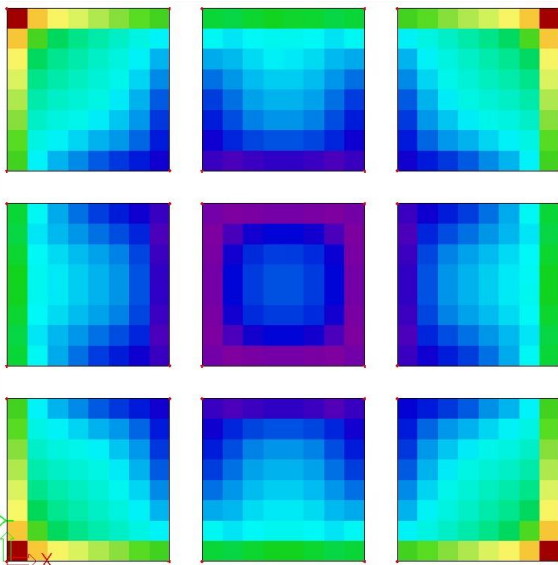
Bij aanvang van de opleiding ontvangt elke cursist een syllabus met daarin alle functies en voorbeelden die we tijdens de cursus in detail uitwerken en bespreken.

Voorkennis

Een basiskennis van de principes van SCIA Engineer is aangeraden.

Certificaat

Elke deelnemer krijgt aan het einde van de gevolgde cursus een officieel 'SCIA Engineer – Foundations' certificaat, ondertekend door de instructeur.



Disclaimer: De inhoud van de training kan worden gewijzigd zonder voorafgaande kennisgeving (11/2015).